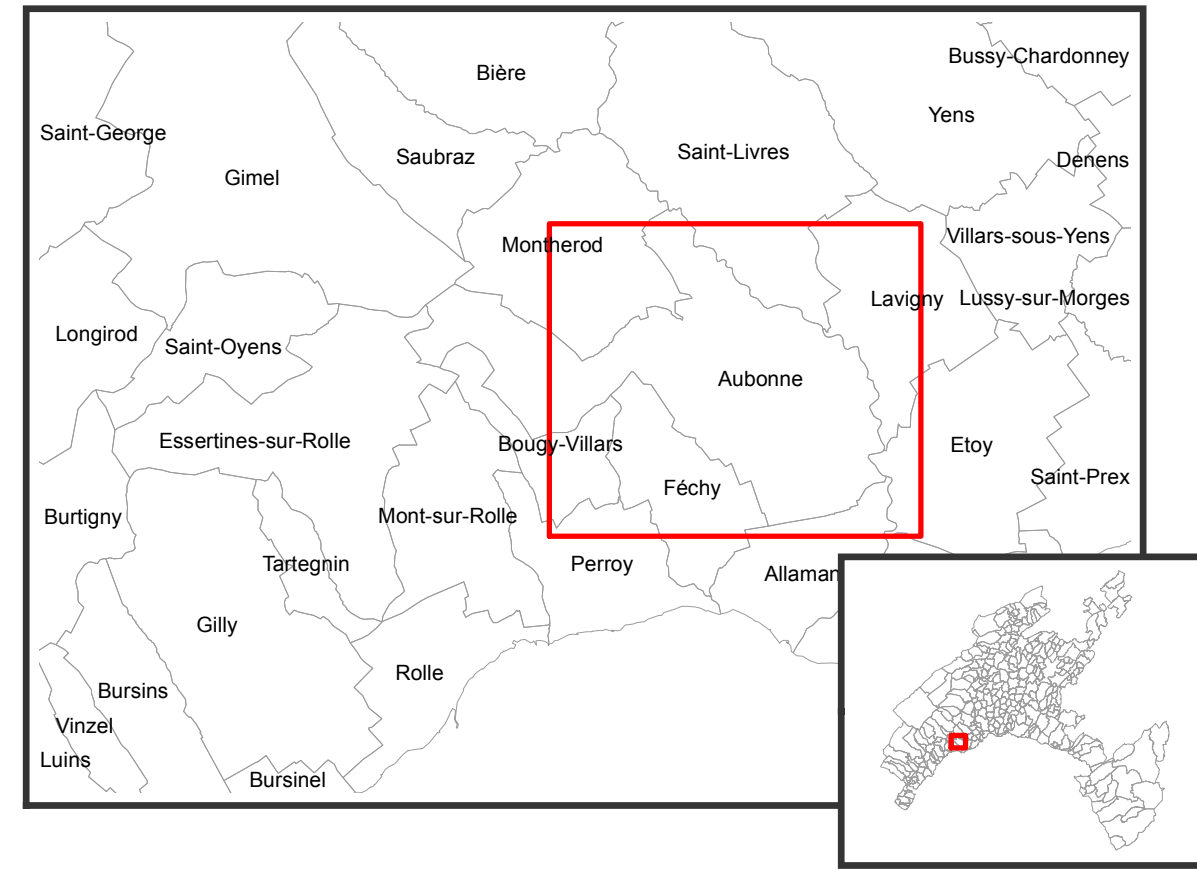


Aubonne

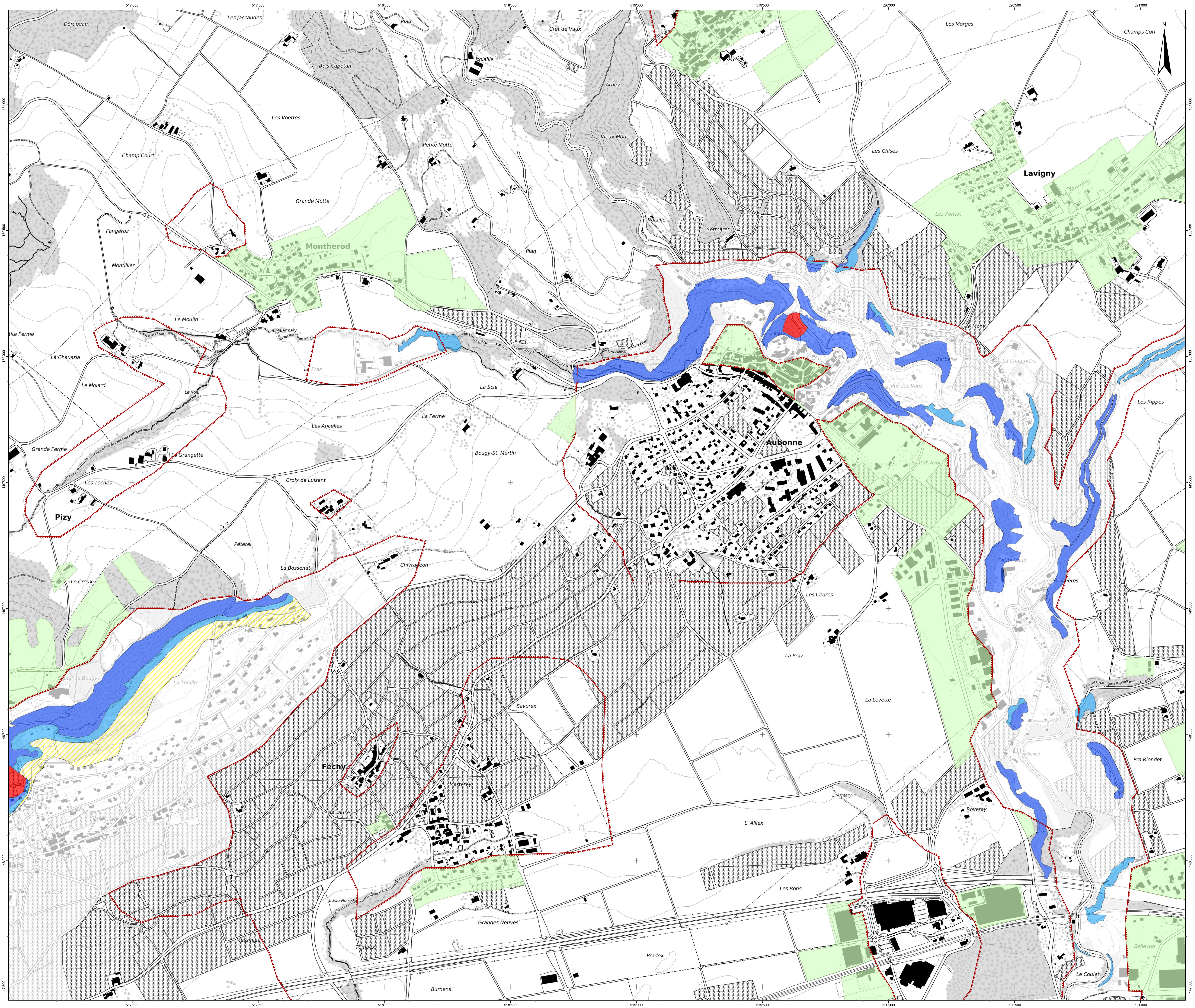
Carte N°: S422_41_CDN_CPB
 Format A0



Cadre du mandat: Projet cantonal de cartographie des dangers naturels
 Mandant: Aubonne
 Financement: Confédération, Etat de Vaud, ECA, Communes
 Coordination administrative: Etat de Vaud, DGE, unité des dangers naturels
 Coordination scientifique: Hydrologie: bureau B+C ingénieurs
 Géologie: Institut de Géomatique et d'Analyse du Risque (IGAR-UNIL)
 Nivologie: Inspecteurs forestiers (Etat de Vaud)
 Mandataire: CSD Ingénieurs Conseils SA, Consortium CD-Vaud

Documentation cartographique: Etat de Vaud, Office de l'information sur le territoire (OIT-VD)
 Swissstop

Date de dernière modification: 2014-05-13
 Validation: Ce produit est conforme au standard cantonal et aux directives fédérales en la matière.



Légende

Périmètre d'étude	Zone à bâtir sans danger reconnu
Degré de danger	Situation après-mesures
Elevé	Résiduel rouge reclassé bleu
Moyen	Résiduel rouge reclassé jaune
Moyen (faible intensité)	Résiduel rouge reclassé blanc
Faible	Résiduel bleu reclassé jaune
Imprévisible	Résiduel bleu reclassé blanc
Nul	Résiduel jaune reclassé blanc
Pas d'information	

Informations complémentaires

Echelle: 1:5'000
 Pour impression au format: A0
 Système de coordonnées: Mensuration Nationale MN03
 Mise en page et production cartographique: INSER SA

