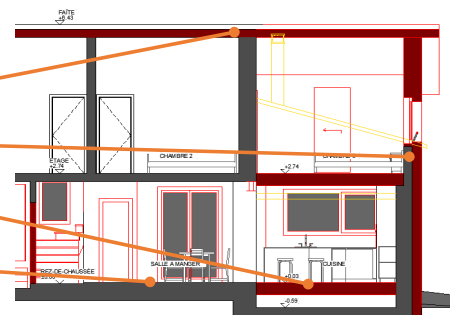


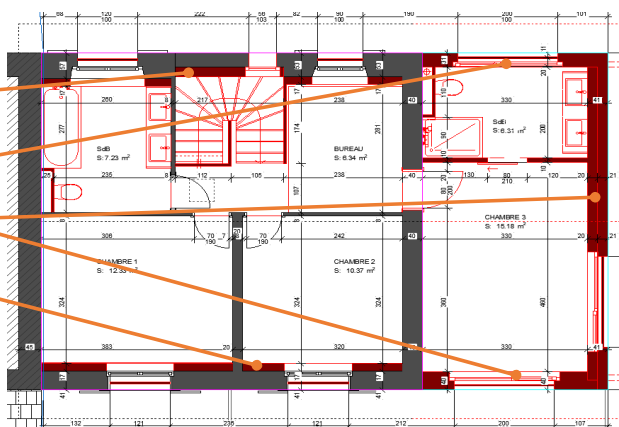
Villa Pizy

SYNTHESE DU DOSSIER ENERGETIQUE

Isolation de l'enveloppe				
Situation	Epaisseur	Valeur λ	Type	Valeur U
Toiture	16 cm	0.030 W/(m.K)	PB M 030 (entre chevrons)	0.150 W/m ² .K
	8 cm	0.036 W/(m.K)	Isogrid (sur chevrons)	
Façade contre extérieur 1	20 cm	0.030 W/(m.K)	Lambda White 030 (isolation ext)	0.141 W/m ² .K
Radier 1	2 cm	0.032 W/(m.K)	PS 81 (sous chape)	0.154 W/m ² .K
	2 cm	0.032 W/(m.K)	PS 81 (sous chape)	
	20 cm	0.030 W/(m.K)	Swissroll 030 (entre solive)	
Radier 2	5 cm	0.022 W/(m.K)	PIR alu (sous chape)	0.350 W/m ² .K
	2 cm	0.054 W/(m.K)	Liège existant (sous chape)	



Façade contre extérieur 3	10 cm	0.042 W/(m.K)	Isolation existante (extérieur)	0.185 W/m ² .K
	12 cm	0.030 W/(m.K)	PB M 030 (intérieur)	
	6 cm	0.030 W/(m.K)	PB M 030 (entre rail)	
Façade contre extérieur 2	10 cm	-	Isolation existante (extérieur)	0.355 W/m ² .K
Façade contre extérieur 1	20 cm	0.030 W/(m.K)	Lambda White 030 (isolation ext)	0.141 W/m ² .K
Façade contre extérieur 4	12 cm	0.030 W/(m.K)	PB M 030 (intérieur)	0.185 W/m ² .K
	6 cm	0.030 W/(m.K)	PB M 030 (entre rail)	



Fenêtre et velux			
Type	Cadre	Ug/Uf/Uw	g
Triple vitrage	PVC-métal	0.6/1.40/0.96 W/m ² .K	0.5

Caisson de store U=0.50 W/m².K

Porte U=1.20 W/m².K

Concept énergétique
Ventilation simple flux
PAC air/eau split de 6 kW
Solaire thermique Dérogation au solaire thermique
Solaire photovoltaïque : 6 panneaux de 420Wc (6x 1.95m ²) -> P totale : 2.52 kWc