

aff 0.567

10/00



module H architecture sa
architectes hes sia uts
route de ferreyres 10 a
1315 la sarraz t. 021 821 40 80
www.module-h.ch

2 logements dans un rural

Ch. du Café Savoyard, 1174 Pizy, parc. 2168

transformation intérieur et extérieur

Maître d'Ouvrage : promis-vendu à FAVRE Sandra & Dominique
La Grangette, Rte du Signal 4
1174 Pizy

LISTE DES MODIF.

01
02
03
04
05

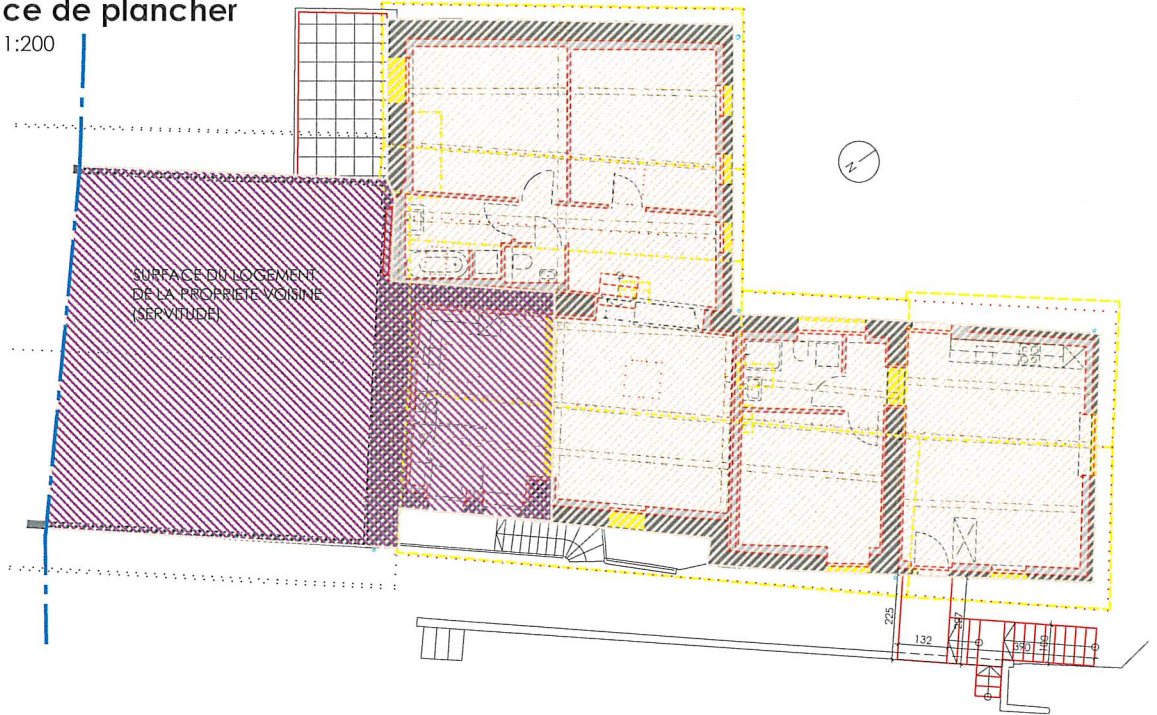
06
07
08
09
10

2886

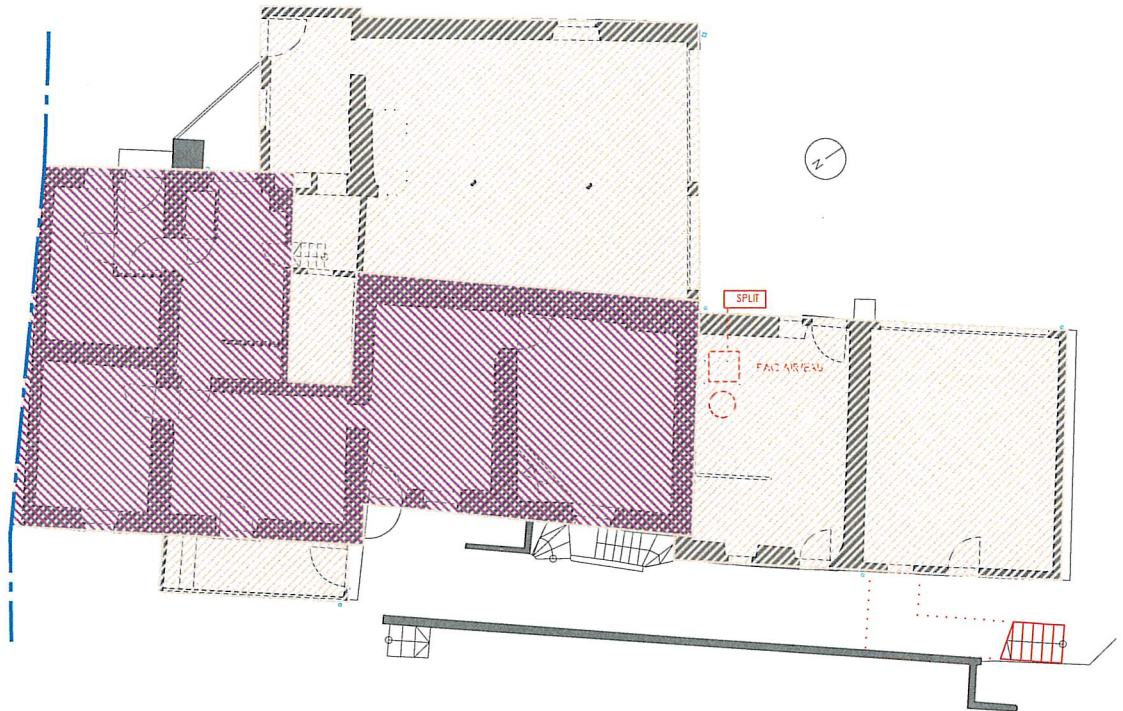
PHASE ENQUETE 11.06.2024

Surface de plancher

ECH 1:200





ETAGE



REZ-DE-CHAUSSEE

LEGENDE :

	SP SURFACE DE PLANCHER (bâtiment ECA 2030)	
	sous-sol	23 m ²
	rez	287 m ² selon relevé (extrait RF 291 m ²)
	étage	270 m ²
	total	580 m²
	SU SURFACE UTILE DE PLANCHER (bâtiment ECA 2030)	
	sous-sol	- m ²
	rez	130 m ²
	étage	110 m ² ajouté 160 m ² (270 SP - 110 SU)
	total	400 m²



CAVE