

CANTON DE VAUD

COMMUNE DE MONTHEROD

PETITE MODIFICATION DE LA
LIMITE DES CONSTRUCTIONS
FIXEE PAR LE PLAN DE QUARTIER
DE L'AUBERGE DU 08 MAI 1987

APPROUVE PAR LA MUNICIPALITE DANS
SA SEANCE DU 10 OCTOBRE 1994
LE SYNDIC LE SECRETAIRE

G. Des...
Bumie
MUNICIPALITE
DE MONTHEROD

DEPOSE A L'ENQUETE PUBLIQUE
DU 28 OCTOBRE 1994 AU 28 NOVEMBRE 1994
LE SYNDIC LE SECRETAIRE

G. Des...
Bumie
MUNICIPALITE
DE MONTHEROD

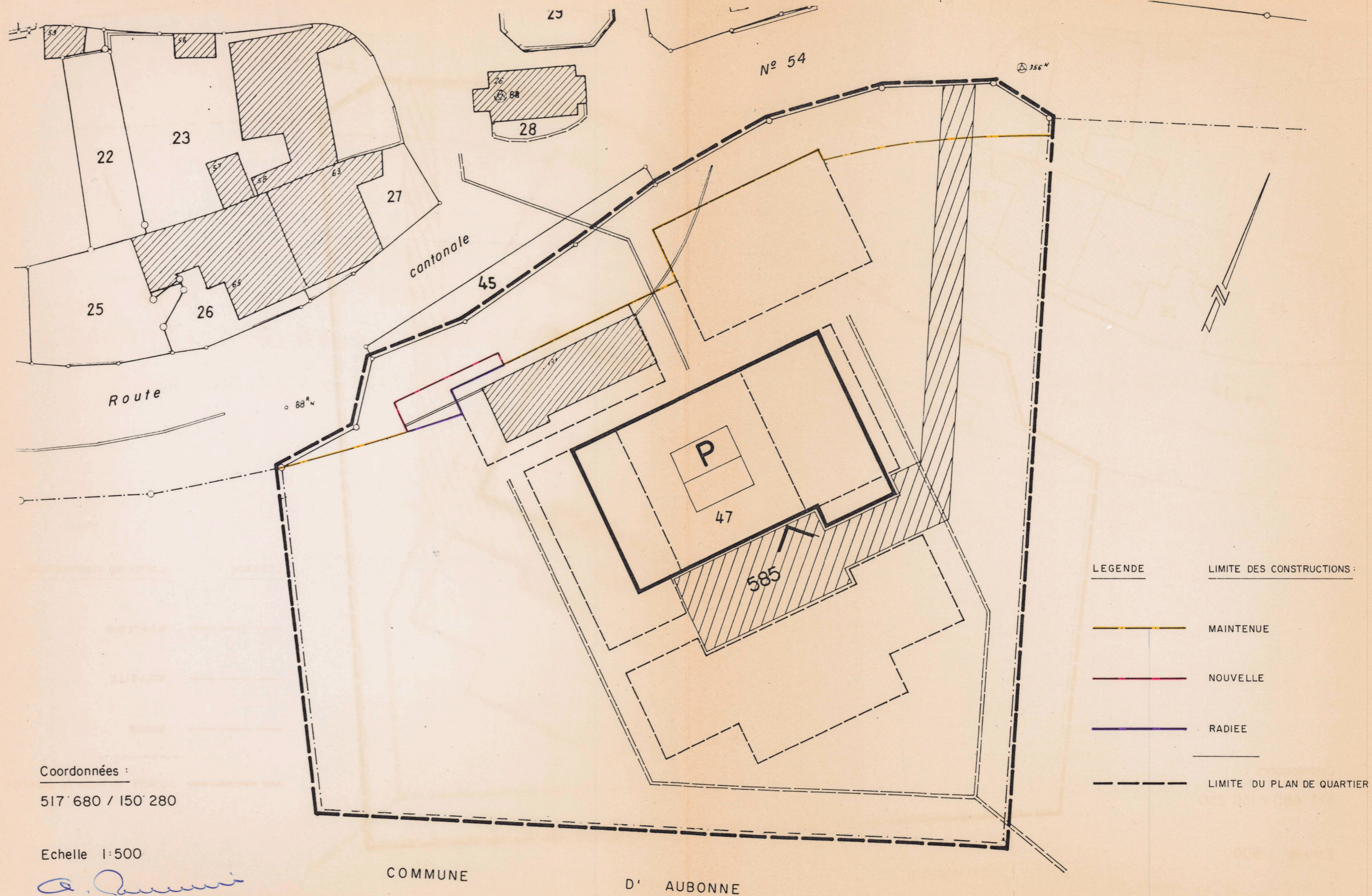
ADOPTÉ PAR LE CONSEIL GENERAL
DANS SA SEANCE DU 14 DECEMBRE 1994
LE PRESIDENT LE SECRETAIRE

W. Sest
CONSEIL GENERAL
DE MONTHEROD

APPROUVE PAR LE CONSEIL D'ETAT
DU CANTON DE VAUD, le 25 JAN. 1995
L'ATTESTE pr LE CHANCELIER

Blusay
CHANCELLERIE
DU CONSEIL D'ETAT

BUREAU D'ETUDES LUC-ETIENNE ROSSIER ING-GEOMETRE AUBONNE
Tel: (021) 808 57 77 / Fax: 808 70 92



- LEGENDE
- LIMITE DES CONSTRUCTIONS : MAINTENUE
 - NOUVELLE
 - RADIEE
 - LIMITE DU PLAN DE QUARTIER

Coordonnées :
517'680 / 150'280

Echelle 1:500
A. Rossier
Aubonne, le 03 octobre 1994 MTH 225